



デイサービスでの毎月の予定表やお知らせ、イベントの写真や作品のご紹介などは介護通信をご覧ください。

3箇所のデイサービスでのイベント情報満載です。

The pure Tushin

ピゅあ通信 10月号

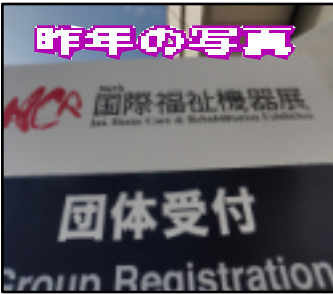
株式会社 ピュアホームズ 〒333-0866 埼玉県川口市芝1-14-3 Tel 048-267-2111 Fax 048-267-2333 http://www.pure-homes.com

今月号では営業部のスタッフを紹介させて頂きました

ピュアホームズでは提案を様々な角度・視点で検討し、社内にある工事部(CS)と連携を取り、ご利用者様の生活が安全により快適に暮らせるよう住環境の整備を行い、顧客満足を追求し、感動を与

私たちがピュアホームズの営業スタッフは、日頃より担当地区のケアマネージャー様より利用者様の住環境整備を目的とした住宅改修、福祉用具レンタル、販売のお仕事をいただいております。

えられるように、常に全員営業で情報・知識・意識を共有し、お客様と向き合っていきたいと思っています。ケアマネージャーの皆様から、頼りになる仲間と思って頂けるような営業マンになれるよう、これからもスタッフ一同頑張りしますので、今後ともよろしくお願い致します。



株式会社ピュアホームズでも今年で第何回を向かえ10月1日に参加予定をしております。

今年も9月29日から10月1日までの間で第37回 国際福祉機器展 HCR2010を東京ビッグサイト東展示ホール(有明)で行います。

10月1日(金) HCR展参加

発行元 株式会社ピュアホームズ 総務部



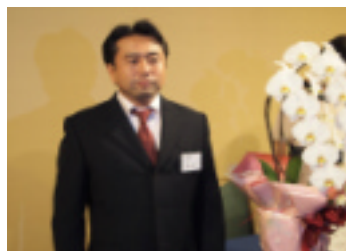
指します。途中まるまるに立ち寄り昼食を皆さんでとって頂き 時頃の到着予定となります。その後は皆さん自由に機器展を見学

弊社の本社前に集合してもらい、大型バス2台に分乗し、東京ビッグサイトを目

して頂き、再びバスにて帰路となります。



櫻 千秋(下段 左)
営業本部 主任
担当地区 さいたま市
生年月日 1979/01/01
出身地 北区
趣味フットサル・パーティ
好きな福祉用具 介助パー
好きな工事キッチン・手すり
工事



水島 貴宏(下段 右)
板橋営業所 所長
担当地区 板橋区
生年月日 1971/05/22
出身地 千葉県
趣味 釣り
好きな福祉用具 エアマット
好きな工事 トイレ工事



福山 祐二(下段 中央)
営業本部 部長
担当地区 エリア
生年月日 1971/10/01
出身地 川口市
趣味 釣り
好きな福祉用具 車いす
好きな工事 水周り・リフォーム



橋本 稔明(上段中央)
担当地区 川口・戸田・蕨
生年月日 1981/08/30
出身地 宮城県
趣味 マラソン・お酒
好きな福祉用具 シャワーソフィ
好きな工事 手すり工事



松浦 範人(上段 左)
担当地区川口・草加・三郷・足立
生年月日 1981/09/08
出身地 川口市
趣味 スノボ・麻雀・映画
好きな福祉用具 段差解消機
好きな工事 エットバス工事



原口 崇史(上段 左2)
担当地区 川口・鳩ヶ谷
生年月日 1983/01/07
出身地 さいたま市
趣味 ショッピング・音楽鑑賞
好きな福祉用具 スキット2
(車いす)
好きな工事 トイレ工事

地デジの実施までに一年を切った現在、営業中に地デジに関するご質問をお受けすることがあり、少しでもお役に立てればと、無料ご相談会を企画致しました。どんな疑問でも結構ですのでぜひ、お問合せ下さい。

地デジの疑問

地デジQ&A

2台目のテレビやお金をなるべくかけたくない場合はどうしたらよいですか

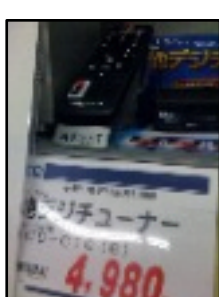
アナログテレビに付ける地デジチューナーは値段差が大きく、大型スーパーやホームセンターで4から5千円以

内で購入できるものがあります。

金額の高いものは、BSチューナーや録画用の出力端子、高画質接続用の端子を装備しているから、地デジテレビが買えるほどの値段のものもあります。

反対に5千円を切った地デジチューナーだと、出力端子が1系統、テレビのリモコンが連動できなかったりして、使い勝手がイマイチではあります。

割り切つて使用するには良いものも多くある様です。



鎌田 健作(上段 左)
担当地区 越谷市・春日部市
生年月日 1985/05/06
出身地 蕨市
趣味 映画・音楽鑑賞・麻雀・バスケ
担当地区 越谷市・春日部市
好きな福祉用具 スリムウォーカー
好きな工事 エットバス工事



春日川 洋輔(上段 右2)
担当地区 北区・荒川区
生年月日 1983/09/19
出身地 さいたま市
趣味 剣道
好きな福祉用具アパラスくつ
好きな工事 われ手すり工事

お問い合わせはお気軽にどうぞ
お願ひします。
株式会社 ピュアホームズ
営業本部
TEL 048(267)2111



ぴゅあ介護通信

10月号

株式会社 ピュアホームズ 〒333-0866 埼玉県川口市芝1-14-3 Tel 048-267-2111 Fax 048-267-2333 http://www.pure-homes.com

ナース通信



来たる 10月10日は目の愛護デーです。今回は目の健康チェックについて考えてみましょう。

水晶体が濁って見えにくくなる白内障、視神経が冒されて視野狭窄や視力低下が起こる緑内障、網膜が変性して視野の中心部が見えなくなる黄斑変性などの目の病気が加齢とともに増える傾向があります。



キッチン通信

暑かった今年の夏も終わりを告げ、季節は秋、ようやく涼しくなってきました。夏ハテは解消できましたか？ さあ、食欲の秋です。美味しいものがたくさんある季節です。

日本には春夏秋冬、美しい四季があり、食べ物にもそれぞれ旬があります。現在は年間を通していろいろ野菜が手に入ります。しかし、私たち人間も植物と同じ気候風土、季節の中生きています。ですから、野菜は季節のものを食べるのがもっとも自然です。自

然が生み出す作物は、私たちの身体にぴったりなのです。

秋の味覚である米、イモ類、栗などは糖質（でんぷん）が多くエネルギー源になります。冬の寒さに備えてしっかりと食べてエネルギーを蓄えましょう」ということなのです。自然は実によく考えて食物を与えてくれます。まさに旬なのです。

また冬になると植物も育ちにくくなりますし、食料を保存するという意味でも秋にたくさん美味しい食べ物が獲れるわけですね。動物が冬眠する時も、今の時期に食料をたくさん食べて冬眠に備えておくのも、きつと本能で持っているのでしょうか？ そう考えると秋の季節にたくさん食べるというのは、もともと持っている能力というか本能であるような気がしました。

40代以降はとくに気をつけるべきです。

糖尿病の人は糖尿病網膜症や緑内障のリスクが高くなりますし、高血圧や脂質異常症のある人も動脈硬化が進むと、網膜の動脈に影響が出ることがあります。また、アレルギーのある人では、白内障が起こりやすくなる傾向も見られます。また、使っている薬の副作用が目にあられることもあります。ですから、慢性の病気を持っている人は、目の健康には十分に留意しなければなりません。

このコーナーでは介護保険サービスに関する制度上の解釈について、実際に保険者等に行なった質問に対する回答の内容をご紹介します。

通院等乗降介助の内容について

定期受診で介護保険を使用して介護タクシーを利用される方は多くいらっしゃいます。先日、ある利用者さんのご家族から「銀行に連れて行ってあげたいんだけどいつもみたい

居宅介護支援事業所 Q&A

健康では見つかりにくい目の病気を

一般的な健康診断、人間ドックでは視力検査が主で、眼底写真を撮ることはあっても、眼科の専門医が診るケースは多くありません。残念ながら、健康診断や人間ドックだけでは、健康診断や人間ドックだけでは目のトラブルを発見することはなかなか難しいのが現状です。目を詳しく調べる場合は眼科医に診てもらおうほうがいいでしょう。

眼科医は結膜（白目）や角膜（黒目）、まぶたなどを観察して、感染やアレルギー、逆さまつげ、ドライアイな

にタクシーは頼んでもらえるの？」と問い合わせがありました。この利用者さんは歩行困難で外出の際は車いすが必要です。玄関上がり框も高く、ご家族だけで外出支援を行うことはできません。通院「等」ですので、受診に限定したサービスではありませんが、介護保険が使える範囲は決まりごととしてもちろんありますし、保険者によって多少解釈が異なるため、今回改めて川口市介護保険課に確認を行いました。

Q&A

以下の内容であれば、通院等乗降介助として算定できます。

通院
選挙
日常生活に必要な申請や届出（市役所等の公共施設）
デイサービスなど今後受けるサービスを選択するための見学
預金の引き出し
買い物（生活必需品）



どの症状の有無を診ますし、光を当てて眼底を診ることで網膜の様子や動脈硬化を調べます。眼底写真を撮ることもよくあります。もちろん視力も検査しますし、また、眼球を膨らませている圧力（眼圧）を測る眼圧検査によって、眼圧が上がって緑内障になっていないかどうかもチェックします。場合によっては、涙の量を測ったり、視野を調べたりします。

これらの検査を受けたとしても、それほど時間も費用もかかりません。



自覚症状があればもちろんですが、なくても、高血圧、糖尿病等の内科疾患を持っていたり、ある程度の年齢に到達したら、年に1回は眼科医の診察を受けたいものです。

眼鏡を使用している人は、数ヶ月から半年に一度くらいは度数が合っているかどうかなどをチェックするほうが安心です。老眼や近視が進んでいて、知らない間に肩こりや頭痛の原因になっていることも。眼鏡やコンタクトレンズの種類を変えたり、度数を調整したりするだけで、見え方や調子が変わることもよくあります。