

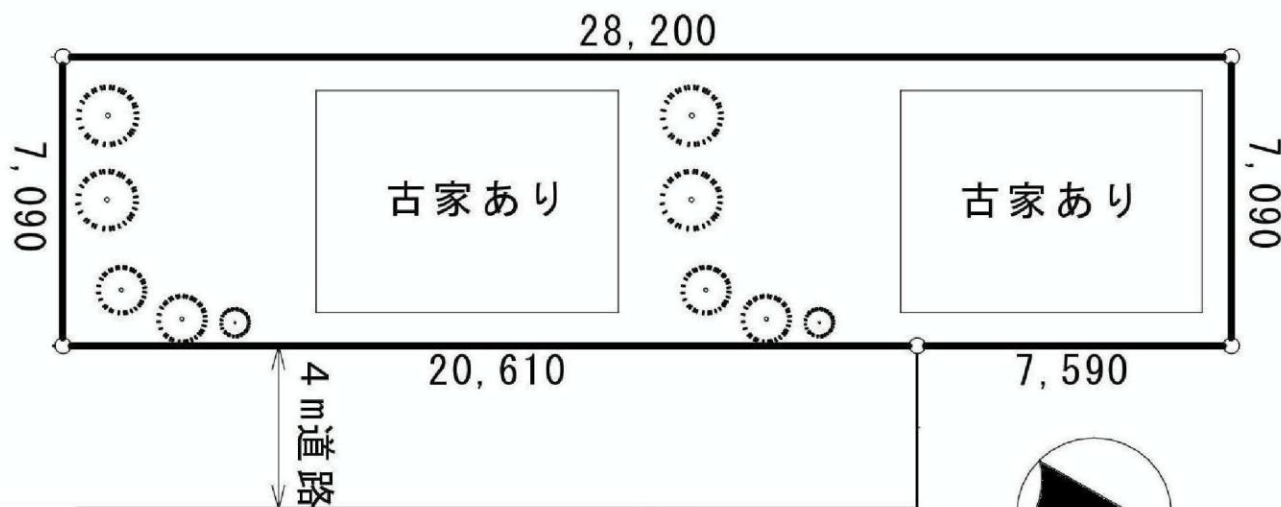
売地 武里

春日部市備後西2丁目

価格 2,980万円

面積 200.06m² (60.51坪)

◇◆◇東武伊勢崎線「武里駅」徒歩10分！
◇◆◇ゆとりの敷地面積・建築条件なし！



(実測図ではありません)



◆◆◆物件概要◆◆◆

所在地：春日部市備後西2丁目6番36・同所37
 交通：東武伊勢崎線「武里駅」徒歩10分
 土地面積：200.36m²(登記簿面積)
 土地権利：所有権
 都市計画：市街化区域
 用途地域：第1種中高層住居専用地域
 建築蔽率：60%
 容積率：200%
 接道状況：東側4m(位置指定道路)
 現況：古家あり(所有者居住中)
 引渡し：相談
 備考：

<http://www.pure-homes.com>

(お問い合わせ先)



048(267)2148

(不動産・リフォーム・注文建築・福祉用具)

株式会社 ピュアホームズ

本社 〒333-0866 埼玉県川口市芝1-14-3

(担当者) 布施・住友

(取引態様) 専任

(手数料) 分かれ

